



TREKHAKEN - ATTELAGES

N.V. G.DECONINCK
 Hoogmolenwegel 23
 8790 Waregem - België
 Tel.056/604212 Fax.056/600193

TREKHAAK - ATTELAGE N° 557 DODGE RAM Pick-Up '96-

SAMENSTELLING :

- 1 trekhaak ref. 557
- 1 flenskogel 50-V (*)
- 4 bouten met moeren M10-50 (*)
- 4 borgrondzels 10mm. (*)
- 4 bouten met moeren M12-50 (A-A')
- 4 bouten met moeren M12-40 (B)
- 1 bout met moer M14-80 (C)
- 1 rondsel 50-16-4 (C)
- 2 monteerstukken -g (A)
- 8 borgrondzels 12mm. (A-B)
- 1 borgrondsel 14mm. (C)
- 2 rondsels 24-13-2,5 (A')

MONTAGEHANDLEIDING : 10 rondsels 37-13-3 (A-B)

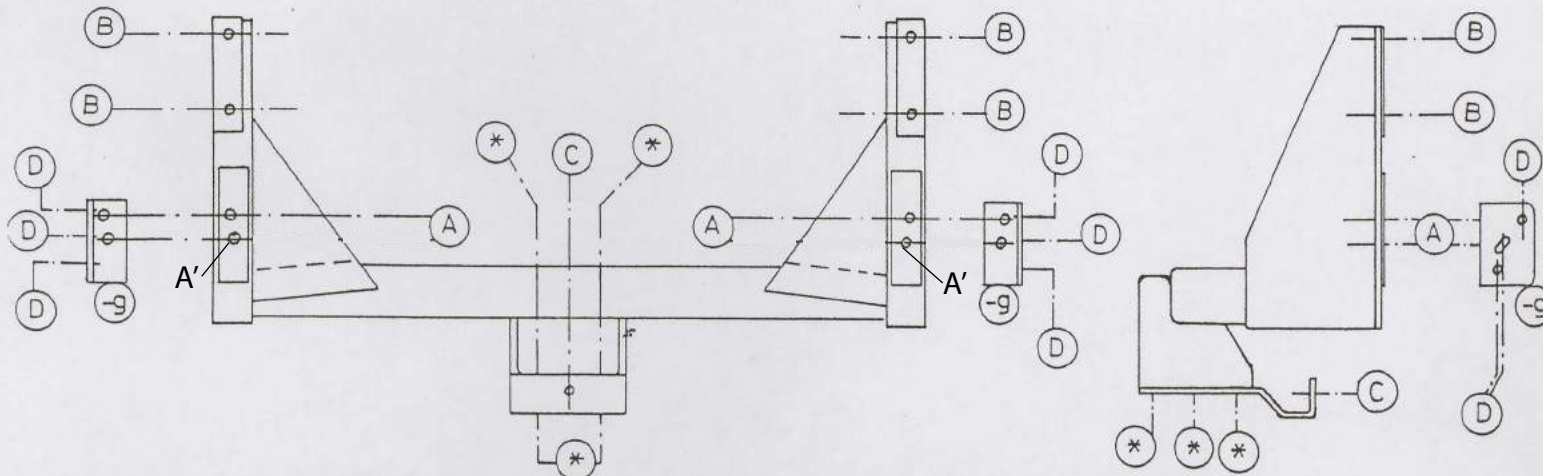
COMPOSITION :

- 1 attelage réf. 557
- 1 boule à bourrelet 50-V (*)
- 4 boulons + écrous M10-50 (*)
- 4 rondelles de sûreté 10mm. (*)
- 4 boulons + écrous M12-50 (A-A')
- 4 boulons + écrous M12-40 (B)
- 1 boulon + écrou M14-80 (C)
- 1 rondelle 50-16-4 (C)
- 2 pièces de montage -g (A)
- 8 rondelles de sûreté 12mm. (A-B)
- 1 rondelle de sûreté 14mm. (C)
- 2 rondseelles 24-13-2,5 (A')
- 10 rondelles 37-13-3 (A-B)

1. Reservewiel wegnemen.
2. De monteerstukken -g achteraan in chassis aanbrengen en meespannen met de bouten die de bumpersteunen vasthouden aan het chassis.
3. Trekhaak plaatsen met (A-B) tegen onderkant chassis, passend op de voorziene gaten. Montagepunt (C) komt tegen onderkant bumper, eveneens op voorziene boring. Bouten met rondsels plaatsen. Monteren van (*) en alles degelijk vastschroeven.

MANUEL DE MONTAGE :

1. Enlever la roue de rechange.
2. Mettre les pièces de montage -g à l'arrière dans le chassis et serrer avec les boulons de fixation des supports pare-chocs au chassis.
3. Positionner l'attelage avec (A-B) contre le côté inférieur du chassis sur des trous prévus. Le point (C) correspond au forage prévu côté inférieur du pare-chocs. Mettre tous les boulons avec rondelles. Monter (*) et bien serrer tout.



N.B. (*) standaard uitrustingen (kunnen vervangen worden door originele aanpasstukken)

équipements standard (peuvent être remplacés par des pièces d'adaptation d'origine